

Büro- und Datentechnik
**Magnetbandkassetten für Diktiergeräte
 mit Magnetband 4**
 Kassette für Wickelantrieb Maße und Eigenschaften

DIN
32 750
 Teil 1

Office machines; magnetic tape cassette for dictation equipment with magnetic tape 4; cassette spool spindle drive, dimension and characteristics

Ersatz für Ausgabe 07.84

Maße in mm

Die Magnetbandkassetten brauchen der bildlichen Darstellung nicht zu entsprechen; nur die angegebenen Maße sind einzuhalten. Allgemeintoleranzen: ISO 2768 — mH

1 Anwendungsbereich und Zweck

Diese Norm soll es ermöglichen, daß die in ihr beschriebene und spezifizierte Magnetbandkassette in Diktier- einrichtungen mit Wickelantrieb verschiedener Hersteller auch wechselseitig verwendet werden kann.

2 Bezeichnung

Bezeichnung einer Magnetbandkassette für Diktiergeräte mit Magnetband 4 für Wickelantrieb (W) mit Schaltfolie:

Magnetbandkassette DIN 32 750 — W

Bezeichnung einer Magnetbandkassette für Diktiergeräte mit Magnetband 4 für Wickelantrieb (W) ohne Schaltfolie (oS):

Magnetbandkassette DIN 32 750 — W — oS

3 Allgemeine Eigenschaften der Kassette

3.1 Die Kassette¹⁾ ist eine Zweilockkassette zur Aufzeichnung in Zweispurtechnik.

3.2 Die symmetrische Kassette hat zwei zur Unterscheidung gekennzeichnete Seiten.

3.3 Die Kassette hat zwei Andrückmittel (z. B. Filz), die das Band gegen die Magnetköpfe oder Kopfnachbildungen drücken. Beide Andrückmittel können in ihrer Wirksamkeit voneinander abhängig sein.

3.4 Die Kassette hat Fenster, durch die man beobachten kann, wie weit das Band auf- und abgewickelt ist.

3.5 Bandführende Kassettenteile dürfen keine Beschädigung des Bandes verursachen.

3.6 Die Eigenschaften der Kassette sind bei + 15 bis + 35 °C Umgebungstemperatur und 45 bis 75 % relativer Luftfeuchte und 860 bis 1060 mbar Luftdruck zu messen.

4 Band und Spurmaße, Spurlagen und Wickeldrehzahl

4.1 Verwendet wird Magnetband 4 nach DIN IEC 94 Teil 5

4.2 Das Band ist mit außenliegender Schichtseite auf einen Wickelkern aufzuwickeln.

4.3 Die Nenndrehzahl des Aufwickelkerns bei Aufnahme und Wiedergabe beträgt $(38 \pm 2) \text{ min}^{-1}$.

4.4 Die Kassette muß für eine Drehzahl von mindestens 700 min^{-1} ausgelegt sein.

¹⁾ In dieser Norm wird unter Kassette immer eine Kassette mit Magnetband verstanden.

Fortsetzung Seite 2 bis 7

Normenausschuß Informationsverarbeitungssysteme (NI) im DIN Deutsches Institut für Normung e.V.

- 4.5 Spurmaße und Spurlage siehe Bild 1.
- 4.6 Die Spuren werden senkrecht zur Laufrichtung des Bandes aufgezeichnet.
- 4.7 Die Windungszahl auf einem Wickelkern beträgt mindestens 560²⁾.

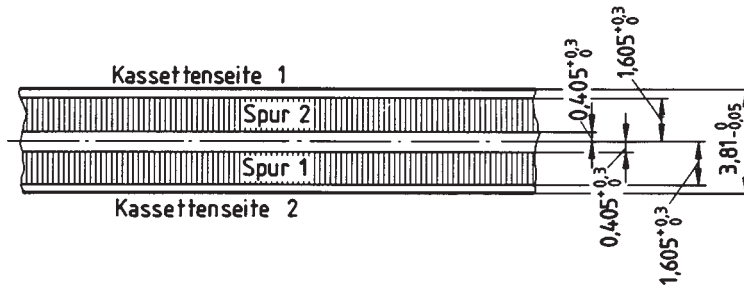


Bild 1: Spurlagen

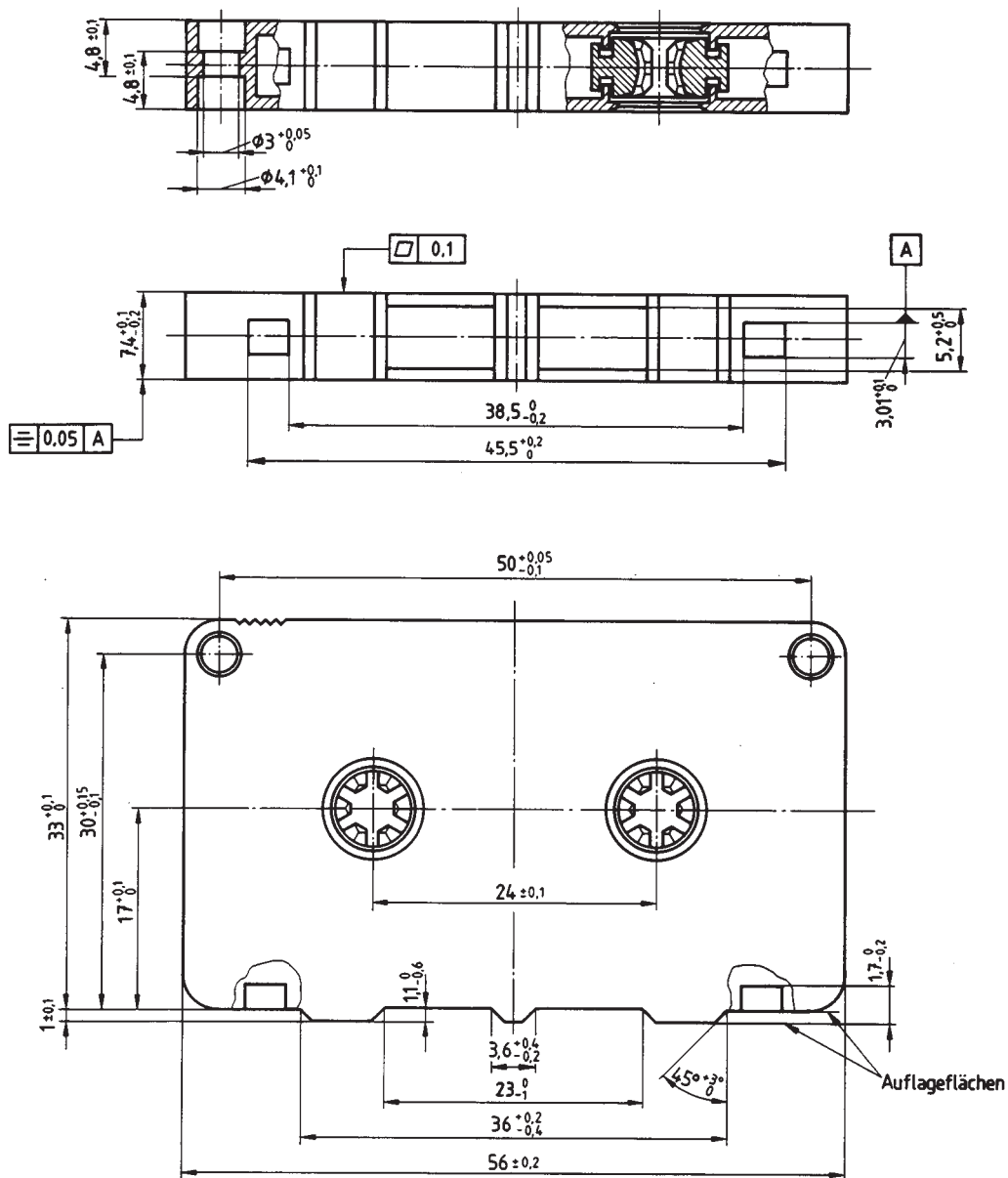


Bild 2: Kassettenmaße

²⁾ Dies entspricht einer Aufnahmekapazität von etwa 15 min je Seite.